

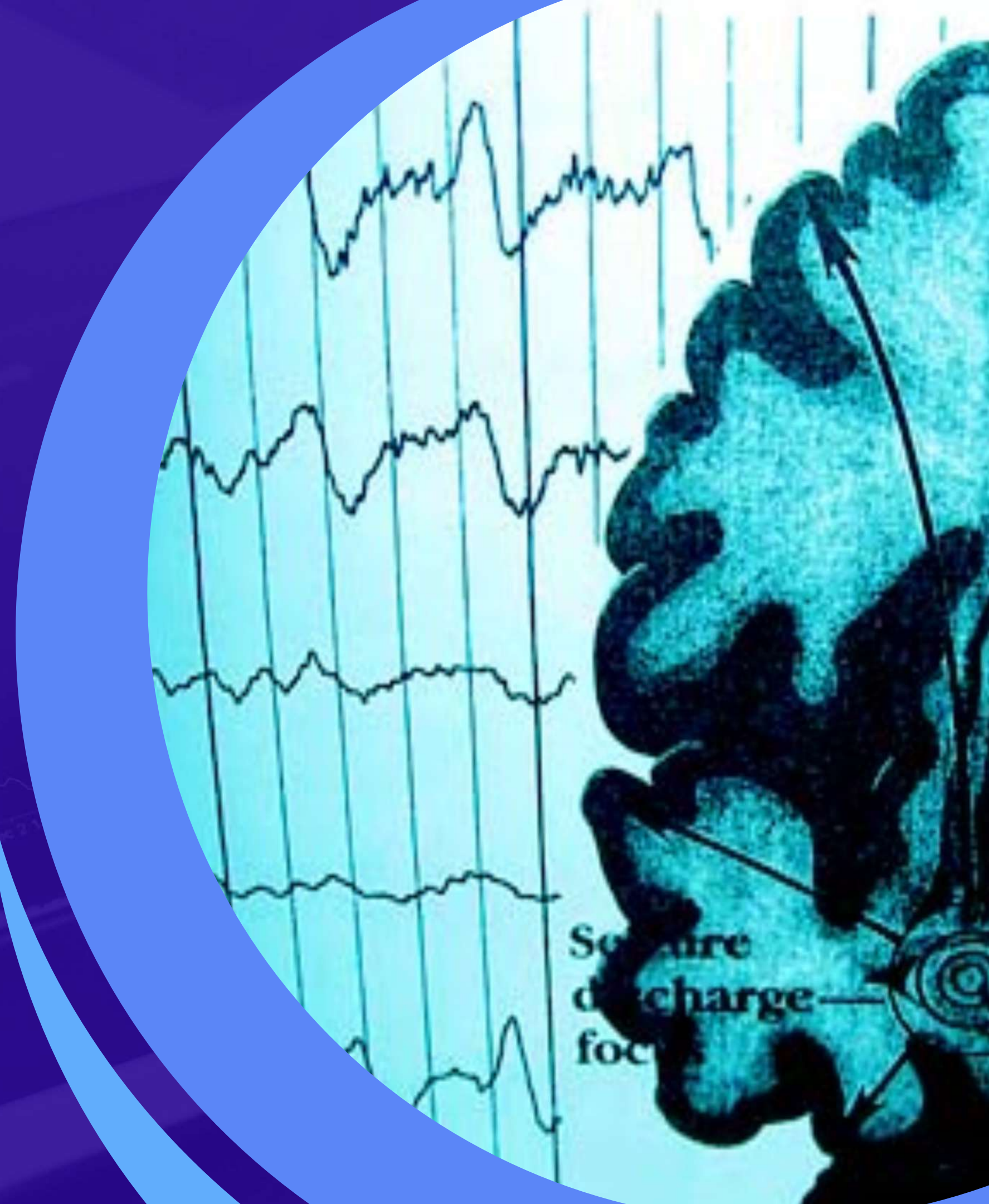
**PROGRAMA DE ESTUDIOS**

**CURSO**

**FUNDAMENTOS BÁSICOS DE**

**EPILEPSIA**

**30 HORAS CRONOLÓGICAS**



# GENERALIDADES



## **100% ONLINE Y ASINCRÓNICO**

Acceso a la formación a través de la plataforma de estudios virtual en horario libre y flexible durante su periodo de matrícula



## **DURACIÓN MÍNIMA**

El tiempo mínimo para realizar esta formación es de **3 DÍAS**.



## **DURACIÓN MÁXIMA DEL PERIODO DE MATRICULA**

Para realizar esta formación su periodo de matrícula es de **30 DÍAS** (Corresponde al numero maximo de tiempo que tendra acceso para realizar esta formación)



# Descripción

Este curso está diseñado para proporcionar una comprensión integral de las epilepsias, ofreciendo conocimientos claves sobre su definición, clasificación y las dinámicas epidemiológicas que las caracterizan.

A lo largo del programa, los participantes explorarán la fisiopatología general de las epilepsias y se familiarizarán con la semiología de las crisis epilépticas generalizadas. Además, se abordará el tema de los imitadores de epilepsia, proporcionando herramientas para diferenciar entre verdaderas epilepsias y otras condiciones neurológicas.

El curso también incluye un módulo sobre estudios electrofisiológicos de superficie, esenciales para el diagnóstico y seguimiento de esta condición. Se revisarán los fármacos antiepilépticos clásicos y su aplicación terapéutica, así como la dieta cetogénica, un enfoque nutricional que ha demostrado ser eficaz en la gestión de ciertos tipos de epilepsias. Este curso es ideal para profesionales de la salud, estudiantes de medicina y cualquier persona interesada en profundizar su entendimiento sobre este complejo trastorno neurológico.



# Metodología

Esta formación será en una modalidad 100% en línea, en base a distintos tipos de recursos de aprendizaje que tienen como finalidad producir un ritmo de aprendizaje activo y participativo. Esta modalidad de enseñanza en línea tiene un modelo de autoinstrucción, en que el alumno debe gestionar su propio ritmo de aprendizaje basado en una ruta propuesta.

## VIDEO CLASES

- Video clases: cápsulas de video en las que ejemplifica o refuerza los contenidos relacionados a la tematica a tratar
- Material de estudio escrito en pdf

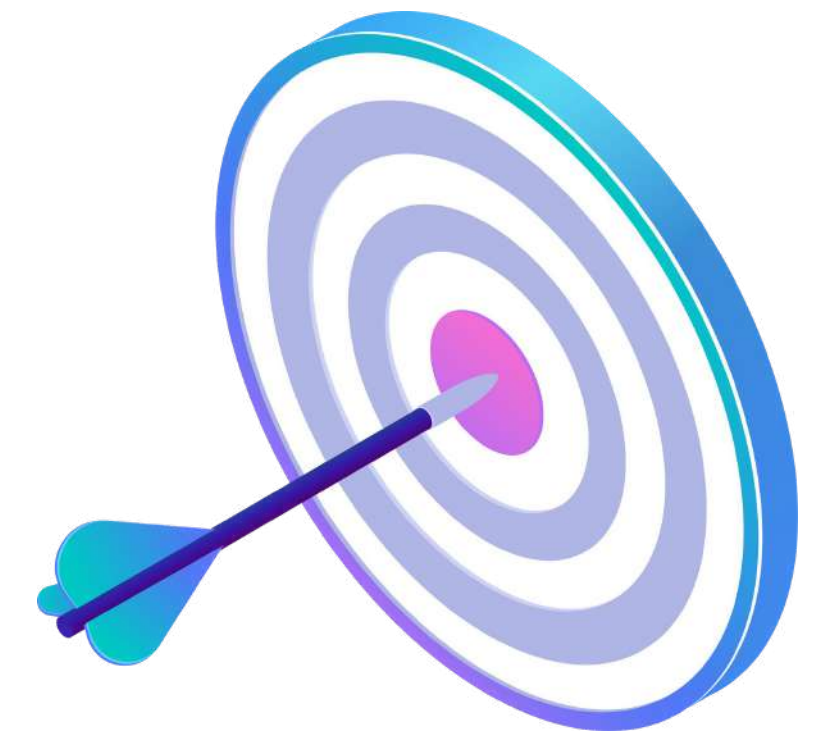
## MATERIAL COMPLEMENTARIO

Contiene material de apoyo complementario



# Requisitos de aprobación

Se deben cumplir los siguientes 3 requisitos para aprobar la formación, estos son obligatorios.



## NOTA

= o mayor a 5.0  
en la escala de 1  
a 7, en el  
promedio final



## ENCUESTA

Haber respondido la  
encuesta de  
satisfacción durante  
el periodo de tiempo  
máximo establecido



## TIEMPO

Realizar el curso y  
cumplir con lo  
estipulado durante el  
periodo de matrícula

# TEMARIO

- BIENVENIDA
- INTRODUCCIÓN
- **MÓDULO 1: INTRODUCCIÓN A LA EPILEPSIA:**
  1. Definición y clasificación de los distintos tipos de epilepsias
  2. Epidemiología de las epilepsias
- **MÓDULO 2: BASES FISIOPATOLÓGICAS Y SEMIOLOGÍA**
  1. Fisiopatología de las epilepsias Generalidades
  2. Semiología de las crisis epilépticas generalizadas



# TEMARIO

- **MÓDULO 3: DIAGNÓSTICO Y MANEJO INICIAL**

1. Imitadores de epilepsia
2. Estudios electrofisiológicos de superficie

- **MÓDULO 4: TRATAMIENTO Y MANEJO**

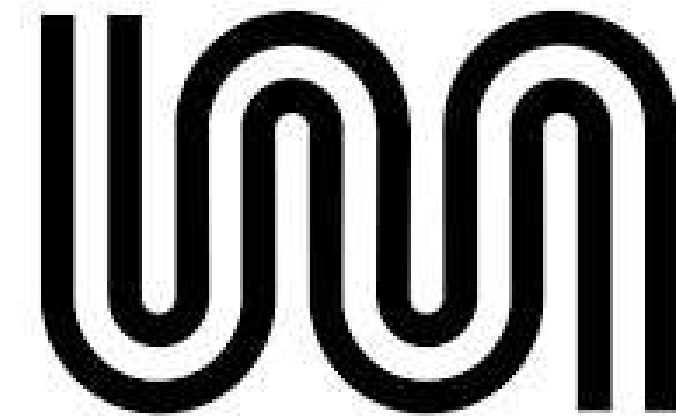
1. Fármacos antiepilépticos clásicos
2. Dieta Cetogenica

- **FINAL:** Encuesta de satisfacción - Exámen Final - Certificado de aprobación





## Organismo técnico de capacitación



Registro INN: A-11382

Contáctenos.

✉ [capacitacionesicep@gmail.com](mailto:capacitacionesicep@gmail.com)

🌐 <https://icep.cl>